

Hilfskräfte gesucht

im Projekt

Biodiversitätsveränderungen in bayerischem Dauergrünland

Ziel des Projekts BioBayGrün (Biodiversitätsveränderungen in bayerischem Dauergrünland) ist die Untersuchung der botanischen Diversität bayerischer Grasländer auf Veränderungen innerhalb der letzten 70 Jahre. Dabei sollen sowohl Biodiversitätsmaße (z. B. Artenzahl) als auch die Zusammensetzung der Artengemeinschaft untersucht werden, um generell auf Veränderungen, insbesondere hinsichtlich der Artenzahlen und einer vermuteten Vereinheitlichung der Bestände in ganz Bayern zu testen. Es werden Veränderungen in der funktionellen Zusammensetzung und in Produktionsparametern der Gemeinschaften untersucht. Außerdem sollen Proxys für Umweltveränderungen erarbeitet werden, um mögliche Ursachen der erwarteten zeitlichen Veränderungen untersuchen zu können.

Wir suchen ab Januar 2024 am Standort Freising, Institut für Agrarökologie, mehrere Aushilfskräfte für verschiedene Aufgaben der ersten Projektphase zur Digitalisierung des analogen Datenbestandes:

Neben den bereits in digitaler Form vorliegenden Vegetationserhebungen der LfL, gibt es einen Bestand von ca. 25.000 Grünland-Vegetationsaufnahmen aus Beweissicherungsverfahren im Zeitraum 1950-2000. Diese Daten liegen in analogen, schreibmaschinengeschriebenen Dokumenten vor.

Mithilfe von automatisierter / KI-gestützter Software werden die zuvor gescannten Vegetationsaufnahmen in ein Tabellenkalkulationsprogramm überführt. Diese automatisch erzeugten Daten müssen jedoch überprüft und ggf. korrigiert werden.

Zudem liegt Kartenmaterial vor, dass durch Scannen und Georeferenzieren digitalisiert wird.

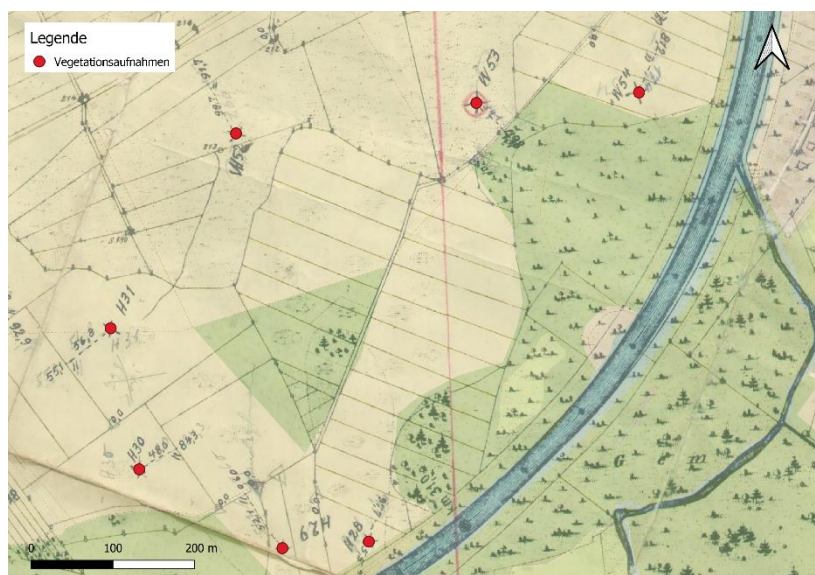


Abbildung 1: Georeferenzierte Karte mit Koordinatenpunkten von Vegetationsaufnahmen

Aufgaben:

- Scannen von Vegetationsaufnahmen und Korrigieren/Kontrollieren von automatisch erzeugten Datensätzen
- Scannen und Georeferenzieren von Kartenmaterial

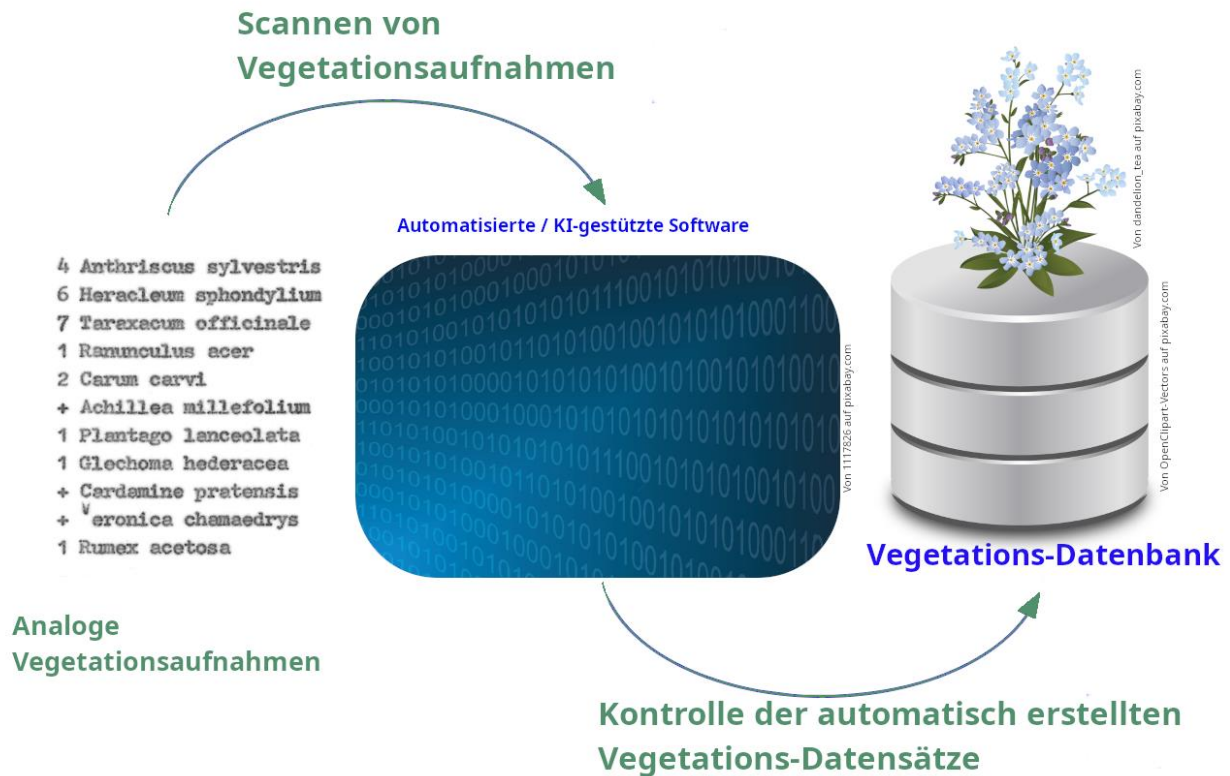


Abbildung 2 Ablauf der Digitalisierung analoger Vegetationsaufnahmen

Anforderungen:

- Sorgfältiges, zuverlässiges und strukturiertes Arbeiten
- Erfahrung im Umgang mit Tabellenkalkulationsprogrammen (Excel oder Libre Office)
- Erfahrung im Umgang mit GIS von Vorteil

Die Anstellung erfolgt als studentische Hilfskraft.

Bei Interesse bewerben Sie sich bitte bis zum 15.12.2023 mit einer aussagekräftigen E-Mail an: franz.haertl@lfl.bayern.de

Telefon: 08161 8640 3592 (Franz Härtl)

Internet: www.Lfl.Bayern.de